

# CESTA BÁSICA

## BOLETIM DEZEMBRO – 2007

O custo da cesta básica na cidade de Ilhéus no mês de dezembro aumentou 6,23%, de R\$ 138,21 passou para R\$ 146,82 (Tabela 1). O produto que obteve maior aumento de preço foi o feijão (47,18%). Outros produtos que tiveram seus preços elevados foram: farinha (23,89%), óleo (15,64%), carne (5,37%), tomate (2,04%) e café (0,38%) (Tabelas 2 e 3). Os preços da carne vêm de uma seqüência de aumentos desde setembro de 2007.

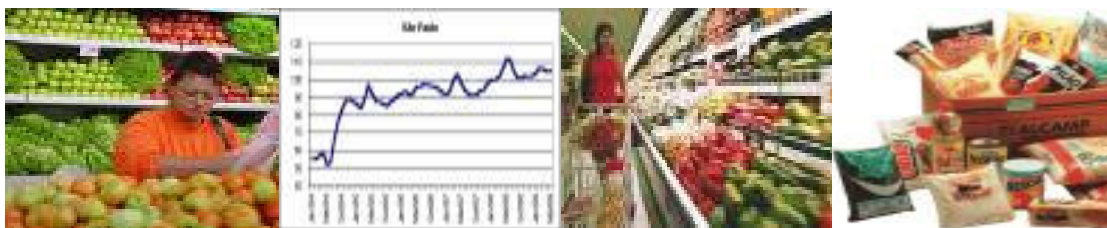
Tabela 1 – Custo da Cesta Básica (em R\$) nas cidades de Ilhéus e Itabuna, 2007

Mês	Ilhéus		Itabuna	
	Gasto mensal	Variação mensal %	Gasto mensal	Variação mensal %
Janeiro	126,62	0,00	127,67	0,00
Fevereiro	130,62	3,16	136,02	6,54
Março	137,55	5,31	147,55	8,48
Abril	139,86	1,68	138,24	-6,31
Maio	119,53	-14,54	124,82	-9,71
Junho	122,73	2,68	127,27	1,96
Julho	122,82	0,07	126,32	-0,75
Agosto	137,45	11,91	135,14	6,98
Setembro	133,21	-3,08	131,76	-2,50
Outubro	138,19	3,74	142,15	7,89
Novembro	138,21	0,01	136,95	-3,66
Dezembro	146,82	6,23	149,02	8,81

Cesta básica de acordo com o Decreto-Lei no. 399 de 30 de abril de 1938, que instituiu as Comissões do Salário Mínimo.

Fonte: Projeto de extensão Acompanhamento do Custo da Cesta Básica – ACCB/UESC.

Outros produtos, porém como a banana apresentou redução de preço (9,09%), passou de R\$ 2,64 (novembro) para R\$ 2,40, em dezembro. Também



tiveram queda dos preços: arroz (-3,25%), manteiga (-1,17%) e leite (-0,67%) (Tabela 3). O pão e o açúcar não sofreram nenhuma variação de preço em dezembro.

O poder de compra do consumidor reduziu no mês de dezembro devido ao aumento no custo da cesta básica. O comprometimento do rendimento líquido em novembro foi de 39,38%, em dezembro esse percentual passou para 41,84, tomando como referência o salário mínimo líquido de R\$ 350,93 – descontando-se 7,65% de contribuição previdenciária. Dessa forma as horas despendidas para um trabalhador que ganha salário mínimo para adquirir todos os produtos da cesta básica aumentou, passando 80 horas e 1 minuto, em novembro, para 85 horas em dezembro (Tabela 2).

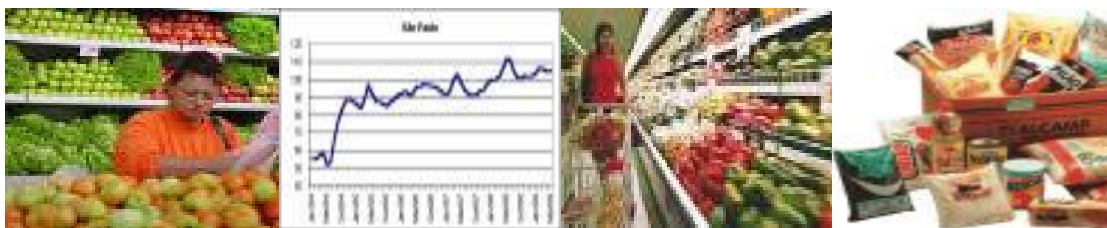
Tabela 2 – Preço médio, gasto mensal e tempo de trabalho necessário, Cesta Básica, Ilhéus, Bahia

Produtos	Preço médio (R\$)		Qtde.	Gasto médio Dezembro (R\$)	Tempo de trabalho necessário
	Novembro 2007	Dezembro 2007			
Carne (kg)	8,78	9,25	4,5	41,63	24 h 6 m
Leite (L)	1,49	1,48	6,0	8,88	5 h 8 m
Feijão (kg)	3,39	4,99	4,5	22,46	13 h 0 m
Arroz (kg)	1,54	1,49	3,6	5,36	3 h 6 m
Farinha (kg)	1,13	1,40	3,0	4,20	2 h 26 m
Tomate (kg)	0,98	1,00	12,0	12,00	6 h 57 m
Pão (kg)	2,81	2,81	6,0	16,86	9 h 46 m
Café (g)	8,82	8,86	300	2,66	1 h 32 m
Banana (unid.)	2,64	2,40	90	18,00	10 h 25 m
Açúcar (kg)	0,88	0,88	3,0	2,64	1 h 32 m
Óleo (ml)	2,43	2,81	900	2,81	1 h 38 m
Manteiga (g)	12,57	12,43	750	9,32	5 h 24 m
<b>Total</b>				<b>146,82</b>	<b>85 h 0 m</b>

Cesta básica de acordo com o Decreto-Lei no. 399 de 30 de abril de 1938, que instituiu as Comissões do Salário Mínimo.

Fonte: Projeto de extensão Acompanhamento do Custo da Cesta Básica – ACCB/UESC.

Para uma família, composta de quatro pessoas (dois adultos e duas crianças, em que duas crianças equivalem a um adulto), o custo da cesta básica para seu sustento, durante o mês de dezembro, atingiria o valor de R\$ 440,46, o que equivaleria a, aproximadamente, 1,16 vezes o salário mínimo bruto de R\$ 380,00.



Analisando os últimos seis meses, verifica-se que o custo da cesta básica na cidade de Ilhéus aumentou 19,63% (Tabela 3). Nesse período, o produto que apresentou maior variação positiva de preço foi o feijão (154,65%) e o açúcar a maior variação negativa (-24,14%).

Nos últimos 12 meses o custo da cesta básica, em Ilhéus, subiu 27,29% (Tabela 3), sendo a manteiga e o feijão os produtos que apresentaram maiores elevações de preço (117,76%) e (230,29%), respectivamente, e o açúcar a maior redução (-37,59%).

Analisando a variação durante o ano, de janeiro de 2007 a dezembro de 2007, verificou-se que o custo da cesta básica na cidade de Ilhéus aumentou 15,95% (Tabela 3), sendo que o feijão foi o produto que apresentou maior variação positiva (239,27%) e o tomate maior variação negativa (53,70%).

Tabela 3 – Variações mensal, semestral e anual, Cesta Básica, Ilhéus, Bahia

Produtos	Qtde.	Variação mensal %	Variação semestral* %	Variação anual** %	Variação no ano***
Carne (kg)	4,5	5,37	14,78	2,34	1,44
Leite (L)	6,0	-0,67	45,10	43,69	43,69
Feijão (kg)	4,5	47,18	154,65	230,29	239,27
Arroz (kg)	3,6	-3,25	3,47	-7,59	-5,13
Farinha (kg)	3,0	23,89	20,69	26,13	20,69
Tomate (kg)	12,0	2,04	-15,25	-12,28	-53,70
Pão (kg)	6,0	0,00	5,24	6,84	8,08
Café (g)	300	0,38	1,53	11,76	7,69
Banana (unid.)	90	-9,09	5,26	81,82	100,00
Açúcar (kg)	3,0	0,00	-24,14	-37,59	-36,69
Óleo (ml)	900	15,64	29,49	22,17	15,64
Manteiga (g)	750	-1,17	27,50	117,76	129,56
<b>Total</b>		<b>6,23</b>	<b>19,63</b>	<b>27,29</b>	<b>15,95</b>

Cesta básica de acordo com o Decreto-Lei no. 399 de 30 de abril de 1938, que instituiu as Comissões do Salário Mínimo.

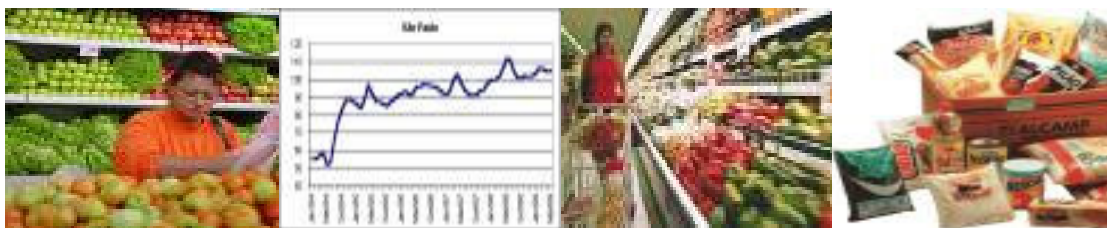
\*Junho de 2007 a dezembro de 2007.

\*\*Dezembro de 2006 a dezembro de 2007.

\*\*\*Janeiro de 2007 a dezembro de 2007.

Fonte: Projeto de extensão Acompanhamento do Custo da Cesta Básica – ACCB/UESC.

O custo da cesta básica na cidade de Itabuna subiu 8,81%, entre os meses de novembro e dezembro, de R\$ 136,95 passou para



R\$ 149,02 (Tabela 1). O produto que mais influenciou nesse valor, foi o aumento no preço do feijão (53,85%). Os demais produtos que tiveram seus preços elevados foram: farinha (11,97%), óleo (8,05%), carne (7,44%), açúcar (7%) e banana (6,67%) (Tabelas 4 e 5). Os preços da farinha, óleo e manteiga vêm numa seqüência de aumentos desde setembro de 2007.

O tomate, no entanto, reduziu 8,26%, passando de R\$ 1,09 (novembro) para R\$ 1,00 em dezembro. Os demais produtos que apresentaram reduções nos seus preços foram: arroz (-4,63%) e café (-0,39%) (Tabelas 4 e 5).

O poder de compra do consumidor reduziu, com o aumento do custo da cesta básica. O comprometimento do salário mínimo líquido (R\$ 350,93), em novembro foi de 39,02%, e em dezembro passou para 42,46%, implicando em uma maior quantidade de horas despendidas para aquisição dos produtos da cesta, de 79 horas e 17 minutos, em novembro, para 86 horas e 16 minutos, em dezembro.

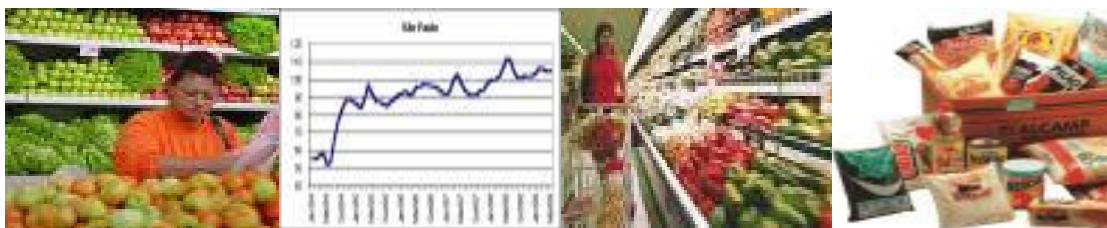
Tabela 4 – Preço médio, gasto mensal e tempo de trabalho necessário, Cesta Básica, Itabuna, Bahia

Produtos	Preço médio (R\$)		Qtde.	Gasto médio Dezembro (R\$)	Tempo de trabalho necessário
	Novembro 2007	Dezembro 2007			
Carne (kg)	8,87	9,53	4,5	42,89	24 h 50 m
Leite (L)	1,42	1,42	6,0	8,52	4 h 56 m
Feijão (kg)	3,49	5,37	4,5	24,17	13 h 60 m
Arroz (kg)	1,56	1,49	3,6	5,36	3 h 6 m
Farinha (kg)	1,42	1,59	3,0	4,77	2 h 46 m
Tomate (kg)	1,09	1,00	12,0	12,00	6 h 57 m
Pão (kg)	3,14	3,14	6,0	18,84	10 h 54 m
Café (g)	8,63	8,61	300	2,58	1 h 30 m
Banana (unid.)	1,80	1,92	90	14,40	8 h 20 m
Açúcar (kg)	1,00	1,07	3,0	3,21	1 h 52 m
Óleo (ml)	2,61	2,82	900	2,82	1 h 38 m
Manteiga (g)	12,40	12,61	750	9,46	5 h 29 m
<b>Total</b>				<b>149,02</b>	<b>86 h 16 m</b>

Cesta básica de acordo com o Decreto-Lei no. 399 de 30 de abril de 1938, que instituiu as Comissões do Salário Mínimo.

Fonte: Projeto de extensão Acompanhamento do Custo da Cesta Básica – ACCB/UESC.

O custo da cesta básica, para o sustento de uma família durante o mês de dezembro, na cidade de Itabuna, composta de quatro pessoas (dois



adultos e duas crianças, em que duas crianças equivalem a um adulto), atingiu o valor de R\$ 447,06, correspondendo a 1,17 vezes o salário mínimo bruto de R\$ 380,00.

Nos últimos seis meses, em Itabuna, observa-se uma elevação de 17,09% no custo da cesta básica (Tabela 5). O feijão foi o produto que registrou a maior aumento de preço (213,90%), enquanto o tomate foi o que apresentou maior redução (-35,48%).

Com relação à variação anual do custo da cesta básica (dezembro de 2006 a dezembro de 2007), na cidade de Itabuna, verifica-se um aumento de 32,72% (Tabela 5). Durante esse período, o feijão apresentou a maior elevação de preço (260,21%) e o açúcar a maior redução (-25,69%).

Analisando a variação durante o ano, de janeiro de 2007 a dezembro de 2007, observa-se aumento do custo da cesta básica na cidade de Itabuna em 16,72% (Tabela 3), sendo o feijão o produto que apresentou maior variação positiva (237,57%), enquanto o tomate maior variação negativa (56,90%).

Tabela 5 – Variações mensal, semestral e anual, Cesta Básica, Itabuna, Bahia

Produtos	Qtde.	Variação mensal %	Variação semestral* %	Variação anual** %	Variação No ano*** %
Carne (kg)	4,5	7,44	13,32	12,66	11,72
Leite (L)	6,0	0,00	39,22	37,86	37,86
Feijão (kg)	4,5	53,85	213,90	260,21	237,57
Arroz (kg)	3,6	-4,63	0,00	-4,63	-6,29
Farinha (kg)	3,0	11,97	30,33	40,71	26,19
Tomate (kg)	12,0	-8,26	-35,48	-23,66	-56,90
Pão (kg)	6,0	0,00	16,30	11,35	9,41
Café (g)	300	-0,39	-1,90	14,16	4,45
Banana (unid.)	90	6,67	-5,88	128,57	77,78
Açúcar (kg)	3,0	7,00	-1,83	-25,69	-21,32
Óleo (ml)	900	8,05	25,89	17,99	17,99
Manteiga (g)	750	1,72	13,43	115,00	117,97
Total		8,81	17,09	32,72	16,72

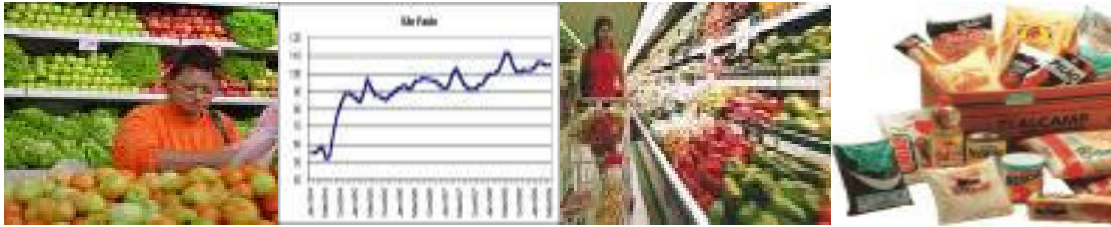
Cesta básica de acordo com o Decreto-Lei no. 399 de 30 de abril de 1938, que instituiu as Comissões do Salário Mínimo.

\*Junho de 2007 a dezembro de 2007.

\*\*Dezembro de 2006 a dezembro de 2007.

\*\*\*Janeiro de 2007 a dezembro de 2007.

Fonte: Projeto de extensão Acompanhamento do Custo da Cesta Básica – ACCB/UESC.



A redução da oferta da carne continuou a provocar aumento de seu preço em dezembro. Esse mesmo comportamento foi observado também para o feijão em função da redução da oferta devido a fatores climáticos.

A conjunção de fatores como diminuição da produção mundial do grão de soja, matéria-prima do óleo de soja, o aumento da demanda mundial e queda do dólar continuaram a provocar aumentos no seu preço.

Universidade Estadual de Santa Cruz - UESC  
Departamento de Ciências Econômicas - DCEC  
Rodovia Ilhéus - Itabuna, km 16 - Salobrinho - Ilhéus-Ba  
<http://www.uesc.br/cursos/grad/bacharelecono/cestabasica/index.htm>

**EQUIPE:**

Mônica de Moura Pires – **Coordenadora**  
Sarah Farias Andrade – **Estagiária**  
Gustavo Joaquim Lisboa  
Patrícia Lopes Rosado  
Marcelo Inácio Pereira Ferraz