

# CESTA BÁSICA

## BOLETIM FEVEREIRO - 2007

O custo da cesta básica na cidade de Ilhéus em fevereiro apontou um aumento de 3,16%, passou de R\$ 126,62 para R\$ 130,62 (Tabela 1). O produto que mais influenciou nesse aumento foi o tomate (14,35%). Também registraram elevação de preço, café (10,12%), banana (10%), feijão (9,52%), farinha (4,31%), açúcar (2,88%), manteiga (1,48%) e o pão (1,15%) (Tabela 2). O preço do café está em alta desde novembro de 2006.

Tabela 1 - Custo da Cesta Básica (em R\$) – 2007.

Cidades	Janeiro	Fevereiro	Variação %
Ilhéus	126,62	130,62	3,16
Itabuna	127,67	136,02	6,54

Cesta básica de acordo com o Decreto-Lei no. 399 de 30 de abril de 1938, que instituiu as Comissões do Salário Mínimo.

Fonte: Projeto de extensão Acompanhamento do Custo da Cesta Básica – ACCB/UESC.

A carne, porém, reduziu de preço em 4,70%, passou de R\$ 9,12 (janeiro) para R\$ 8,69, em fevereiro (Tabela 2). Outro produto da cesta básica que teve seu preço reduzido foi o óleo (-3,29%), (Tabela 2). O leite e o arroz não apresentaram variações de preço em fevereiro.

Quanto ao poder de compra do salário mínimo para um trabalhador, esse diminuiu em virtude do aumento no valor da cesta básica. Em janeiro o comprometimento do rendimento líquido foi de 39,17%, (R\$ 323,23) – descontando-se 7,65% de contribuição previdenciária – no mês de fevereiro atingiu-se o percentual de 40,41%. Portanto, o trabalhador que ganha salário mínimo, em termos de tempo de trabalho, passou de 79 horas e 35 minutos para 82 horas e 6 minutos, em fevereiro, para adquirir os produtos da cesta básica.

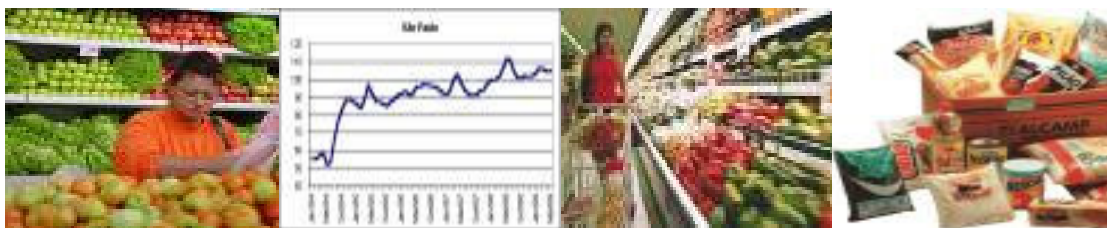


Tabela 2 – Preço médio, gasto mensal e tempo de trabalho necessário, Ilhéus, Bahia

Produtos	Qtde.	Preço médio (R\$)		Gasto mensal Fevereiro (R\$)	Tempo de trabalho necessário
		Janeiro 2007	Fevereiro 2007		
Carne (kg)	4,5	9,12	8,69	39,11	24 h 35 m
Leite (L)	6,0	1,03	1,03	6,18	3 h 53 m
Feijão (kg)	4,5	1,47	1,61	7,25	4 h 33 m
Arroz (kg)	3,6	1,57	1,57	5,65	3 h 33 m
Farinha (kg)	3,0	1,16	1,21	3,63	2 h 17 m
Tomate (kg)	12,0	2,16	2,47	29,64	18 h 38 m
Pão (kg)	6,0	2,60	2,63	15,78	9 h 55 m
Café (g)	300	8,22	9,06	2,72	1 h 43 m
Banana (unid.)	90	1,20	1,32	9,90	6 h 13 m
Açúcar (kg)	3,0	1,39	1,43	4,29	2 h 42 m
Óleo (ml)	900	2,43	2,35	2,35	1 h 29 m
Manteiga (g)	750	5,41	5,49	4,12	2 h 35 m
Total				130,62	82 h 6 m

Cesta básica de acordo com o Decreto-Lei no. 399 de 30 de abril de 1938, que instituiu as Comissões do Salário Mínimo.

Fonte: Projeto de extensão Acompanhamento do Custo da Cesta Básica – ACCB/UESC.

Considerando o custo da cesta básica para o sustento de uma família durante um mês, composta de quatro pessoas (dois adultos e duas crianças, em que as duas crianças eqüivalem a um adulto), foi de R\$ 391,86, em fevereiro, o que equivale a, aproximadamente, 1,12 vezes o salário mínimo bruto de R\$ 350,00.

Analisando-se os últimos seis meses, verifica-se que o custo da cesta básica na cidade de Ilhéus aumentou 22,44% (Tabela 3). Nesse período, o produto que apresentou maior variação positiva de preço foi o tomate (147%), e o açúcar foi o que registrou maior queda de preço (-19,21%).

De fevereiro de 2006 a fevereiro de 2007 o custo da cesta básica, em Ilhéus, subiu 22,14% (Tabela 3). Durante esse período, o feijão foi o produto que apresentou a maior redução de preço (18,63%) e o tomate o maior aumento de preço (201,22%).

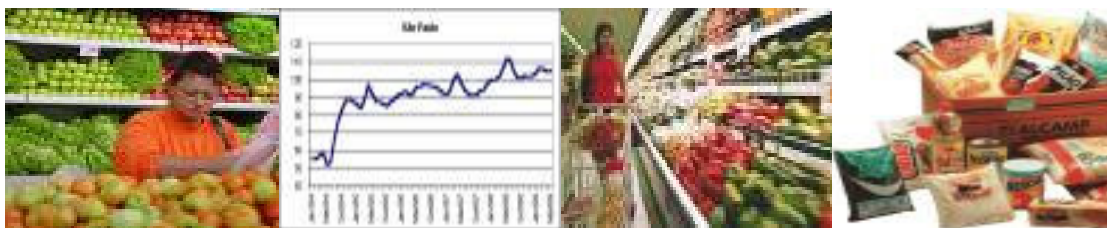


Tabela 3 – Variações mensal, semestral e anual, Ilhéus, Bahia

Produtos	Qtde.	Variação mensal %	Variação semestral* %	Variação anual** %
Carne (kg)	4,5	-4,70	3,22	2,73
Leite (L)	6,0	--	0,98	-1,90
Feijão (kg)	4,5	9,52	-8,46	-18,63
Arroz (kg)	3,6	--	17,95	20,73
Farinha (kg)	3,0	4,31	11,01	15,24
Tomate (kg)	12,0	14,35	147,00	201,22
Pão (kg)	6,0	1,15	13,85	8,68
Café (g)	300	10,12	27,10	23,08
Banana (unid.)	90	10,00	22,22	10,00
Açúcar (kg)	3,0	2,88	-19,21	-11,73
Óleo (ml)	900	-3,29	24,34	32,02
Manteiga (g)	750	1,48	21,53	13,81
Total		3,16	22,44	22,14

Cesta básica de acordo com o Decreto-Lei no. 399 de 30 de abril de 1938, que instituiu as Comissões do Salário Mínimo.

\* Agosto de 2006 a fevereiro de 2007.

\*\* Fevereiro de 2006 a fevereiro de 2007.

Fonte: Projeto de extensão Acompanhamento do Custo da Cesta Básica – ACCB/UESC.

Na cidade de Itabuna, em fevereiro, o custo da cesta básica aumentou 6,54% em relação ao mês anterior, passou de R\$ 127,67, em janeiro para R\$ 136,02, em fevereiro. Os produtos que implicaram nesse aumento foram: tomate (21,12%), banana (11,11%), café (5,26%), pão (5,23%), carne (2,68%), e açúcar (0,74%).

Contudo, o preço da farinha caiu 5,56% (Tabela 4), o produto passou de R\$ 1,26, em janeiro, para R\$ 1,19 em fevereiro. Os outros produtos que registraram queda foram: manteiga (-1,84%), arroz (-1,75%), leite (-0,97%), óleo (-0,84%) e feijão (-0,70%) (Tabela 4).

Quanto ao poder de compra do salário mínimo para um trabalhador, esse diminuiu em virtude do aumento no valor da cesta básica. Enquanto em janeiro o comprometimento do salário mínimo líquido (R\$ 323,23) foi de 39,50%, em fevereiro este percentual passou para 42,08%, implicando numa maior quantidade de horas despendidas para aquisição dos produtos da cesta, de 80 horas e 15 minutos, em janeiro, para 85 horas e 30 minutos, em fevereiro.

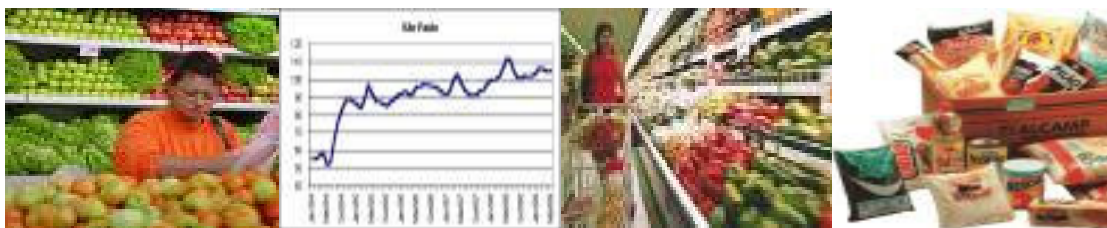


Tabela 4 – Preço médio, gasto mensal e tempo de trabalho necessário, Itabuna, Bahia.

Produtos	Qtde.	Preço médio (R\$)		Gasto mensal Fevereiro (R\$)	Tempo de trabalho necessário
		Janeiro 2007	Fevereiro 2007		
Carne (kg)	4,5	8,53	8,76	39,42	24 h 47 m
Leite (L)	6,0	1,03	1,02	6,12	3 h 51 m
Feijão (kg)	4,5	1,59	1,58	7,11	4 h 28 m
Arroz (kg)	3,6	1,59	1,56	5,62	3 h 32 m
Farinha (kg)	3,0	1,26	1,19	3,57	2 h 15 m
Tomate (kg)	12,0	2,32	2,81	33,72	21 h 12 m
Pão (kg)	6,0	2,87	3,02	18,12	11 h 23 m
Café (g)	300	8,22	8,68	2,60	1 h 38 m
Banana (unid.)	90	1,08	1,20	9,00	5 h 39 m
Açúcar (kg)	3,0	1,36	1,37	4,11	2 h 35 m
Óleo (ml)	900	2,39	2,37	2,37	1 h 29 m
Manteiga (g)	750	5,78	5,68	4,26	2 h 41 m
Total				136,02	85 h 30 m

Cesta básica de acordo com o Decreto-Lei no. 399 de 30 de abril de 1938, que instituiu as Comissões do Salário Mínimo.

Fonte: Projeto de extensão Acompanhamento do Custo da Cesta Básica – ACCB/UESC.

O custo da cesta básica, para o sustento de uma família durante um mês, na cidade de Itabuna, composta de quatro pessoas (dois adultos e duas crianças, em que as duas crianças equivalem a um adulto), foi de R\$ 408,06, no mês de fevereiro, valor equivalente a aproximadamente 1,16 vezes do salário mínimo bruto de R\$ 350,00.

Nos últimos seis meses, o gasto com produtos da cesta básica, em Itabuna, apresentou aumento de 27,03% (Tabela 5). O tomate foi o produto que sofreu maior aumento de preço (181%), enquanto o açúcar foi o que registrou maior queda de preço (-20,35%) ao longo desse período.

Quanto à variação anual da cesta básica, na cidade de Itabuna, verifica-se também um aumento de 21,59% (Tabela 5). Durante esse período, o tomate foi o produto que apresentou maior elevação de preço (136,13%), e a banana a maior queda de preço (-16,67%).

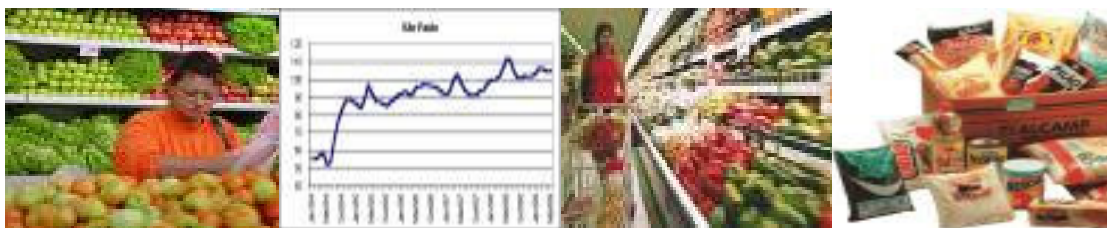


Tabela 5 – Variação mensal, semestral e anual, Itabuna, Bahia

Produtos	Qtde.	Variação mensal %	Variação semestral* %	Variação anual** %
Carne (kg)	4,5	2,68	2,10	7,62
Leite (L)	6,0	-0,97	0,99	--
Feijão (kg)	4,5	-0,70	-7,06	-10,79
Arroz (kg)	3,6	-1,75	14,69	18,32
Farinha (kg)	3,0	-5,56	11,21	15,53
Tomate (kg)	12,0	21,12	181,00	136,13
Pão (kg)	6,0	5,23	19,84	15,27
Café (g)	300	5,26	20,93	18,18
Banana (unid.)	90	11,11	42,86	-16,67
Açúcar (kg)	3,0	0,74	-20,35	-10,46
Óleo (ml)	900	-0,84	15,05	29,51
Manteiga (g)	750	-1,84	10,36	9,51
Total		6,54	27,03	21,59

Cesta básica de acordo com o Decreto-Lei no. 399 de 30 de abril de 1938, que instituiu as Comissões do Salário Mínimo.

\* Agosto de 2006 a fevereiro de 2007.

\*\* Fevereiro de 2006 a fevereiro de 2007.

Fonte: Projeto de extensão Acompanhamento do Custo da Cesta Básica – ACCB/UESC.

Em fevereiro o preço do açúcar apresentou elevação devido ao período de entressafra do produto. Já a o aumento no preço do café foi provocado pela diminuição na sua oferta.

O aumento no preço do pão francês ocorreu em função do aumento da demanda, o que implicou na importação de trigo, dada a queda na safra brasileira, prevista em torno de 30%.

As chuvas intensas, ao longo de fevereiro, causaram elevação nos preços do tomate e banana.

Universidade Estadual de Santa Cruz - UESC  
 Departamento de Ciências Econômicas – DCEC  
 Rodovia Ilhéus – Itabuna, km 16 – Salobrinho – Ilhéus-Ba  
<http://www.uesc.br/cursos/grad/bacharelecono/cestabasica/index.htm>

#### **EQUIPE:**

Mônica de Moura Pires – **Coordenadora**  
 Sarah Farias Andrade – **Estagiária**  
 Gustavo Joaquim Lisboa