

CESTA BÁSICA

BOLETIM SETEMBRO – 2008

Na cidade de Ilhéus o custo da cesta básica reduziu 4,40%, passou de R\$158,73 (agosto) para R\$151,74 em setembro (Tabela 1). O produto que mais influenciou nessa redução foi a banana (-25%). Outros produtos que tiveram queda de preço foram: tomate (-24,42%), óleo (-6,94%), pão (-3,12%), leite (-1,97%), feijão (-0,96%), farinha (-0,59%) e arroz (-0,42%) (Tabelas 2 e 3). Desde junho o preço do óleo de soja está em queda.

Tabela 1 – Custo da Cesta Básica (em R\$) nas cidades de Ilhéus e Itabuna, 2008

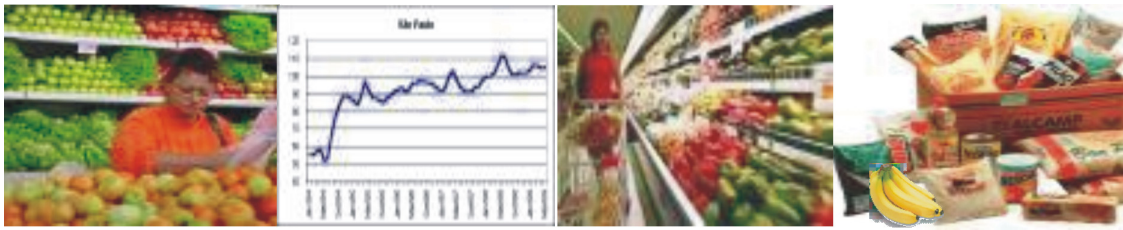
Mês	Ilhéus		Itabuna	
	Gasto mensal (R\$)	Varição mensal %	Gasto mensal (R\$)	Varição mensal %
Janeiro	158,39	7,88	163,27	9,56
Fevereiro	172,25	8,75	165,71	1,49
Março	164,02	-4,78	165,89	0,11
Abril	166,80	1,69	169,24	2,02
Maio	174,54	4,64	180,08	6,41
Junho	169,38	-2,96	181,78	0,94
Julho	171,09	1,01	187,80	3,31
Agosto	158,73	-7,22	168,80	-10,12
Setembro	151,74	-4,40	159,72	-5,38

Cesta básica de acordo com o Decreto-Lei no. 399 de 30 de abril de 1938, que instituiu as Comissões do Salário Mínimo.

Fonte: Projeto de extensão Acompanhamento do Custo da Cesta Básica – ACCB/UESC.

Já o preço da carne, aumentou 5,49%, passou de R\$9,99 (agosto), para R\$10,54 em setembro. Os outros produtos que tiveram aumento de preço foram: manteiga (4,01%), café (3,08%) e açúcar (1,85%) (Tabela 3).

A redução no custo da cesta básica ocasionou aumento do poder de compra em setembro comparativamente ao mês anterior. O comprometimento do rendimento líquido que era 41,57% em agosto passou



para 39,74% em setembro, tomando-se como referência o salário mínimo líquido de R\$ 381,80 – descontando-se 8% de contribuição previdenciária do salário bruto de R\$415,00. Dessa forma as horas despendidas para um trabalhador que ganha salário mínimo, para adquirir todos os produtos da cesta básica reduziu, de 91 horas e 54 minutos para 87 horas e 51 minutos em setembro (Tabela 2).

Tabela 2 – Preço médio, gasto mensal e tempo de trabalho necessário, Cesta Básica, Ilhéus, Bahia

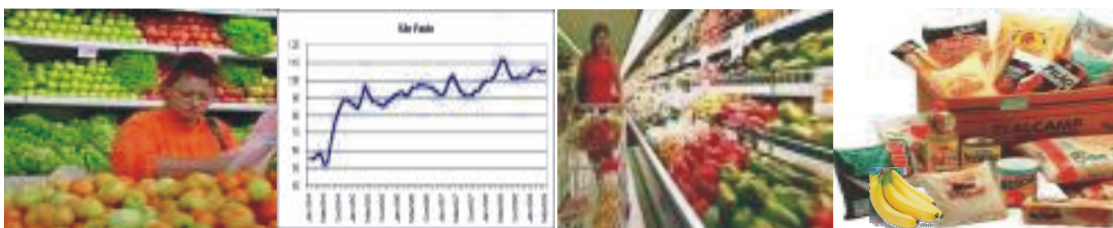
Produtos	Preço médio (R\$)		Qtde.	Gasto mensal Setembro (R\$)	Tempo de trabalho necessário
	Agosto 2008	Setembro 2008			
Carne (kg)	9,99	10,54	4,5	47,43	27 h 28 m
Leite (L)	1,52	1,49	6,0	8,94	5 h 11 m
Feijão (kg)	4,16	4,12	4,5	18,54	10 h 44 m
Arroz (kg)	1,99	1,98	3,6	7,13	4 h 8 m
Farinha (kg)	1,69	1,68	3,0	5,04	2 h 55 m
Tomate (kg)	1,72	1,30	12,0	15,60	9 h 2 m
Pão (kg)	3,53	3,42	6,0	20,52	11 h 53 m
Café (g)	8,65	8,94	300	2,68	1 h 33 m
Banana (Dz)	1,92	1,44	7,5	10,80	6 h 15 m
Açúcar (kg)	1,08	1,10	3,0	3,30	1 h 55 m
Óleo (ml)	3,17	2,95	900	2,95	1 h 42 m
Manteiga (g)	11,29	11,75	750	8,81	5 h 6 m
Total				151,74	87 h 51 m

Cesta básica de acordo com o Decreto-Lei no. 399 de 30 de abril de 1938, que instituiu as Comissões do Salário Mínimo.

Fonte: Projeto de extensão Acompanhamento do Custo da Cesta Básica – ACCB/UESC.

Para uma família, composta de quatro pessoas (dois adultos e duas crianças, em que duas crianças equivalem a um adulto), o custo da cesta básica para seu sustento, durante o mês de setembro, atingiria o valor de R\$455,22, equivalente a aproximadamente 1,10 vezes o salário mínimo bruto de R\$ 415,00.

Analisando os últimos seis meses, verifica-se que o custo da cesta básica em Ilhéus reduziu 7,49% (Tabela 3). Nesse período, o produto com maior queda de preço foi a banana (-55,56%) e o arroz o produto que sofreu a maior elevação de preço (32,04%).



Nos últimos 12 meses o custo da cesta básica, em Ilhéus, subiu 13,91% (Tabela 3), sendo o feijão o produto que apresentou maior elevação de preço (123,91%), e a banana maior redução (-36,84%).

Tabela 3 – Variações mensal, semestral e anual, Cesta Básica, Ilhéus, Bahia

Produtos	Qtde.	Varição mensal* %	Varição semestral** %	Varição anual*** %
Carne (kg)	4,5	5,49	16,97	21,71
Leite (L)	6,0	-1,97	7,19	3,47
Feijão (kg)	4,5	-0,96	-4,63	123,91
Arroz (kg)	3,6	-0,42	32,04	29,40
Farinha (kg)	3,0	-0,59	5,66	54,13
Tomate (kg)	12,0	-24,42	-34,67	-11,56
Pão (kg)	6,0	-3,12	10,32	15,93
Café (g)	300	3,08	-0,37	0,37
Banana (Dz.)	7,5	-25,00	-55,56	-36,84
Açúcar (kg)	3,0	1,85	3,77	19,57
Óleo (ml)	900	-6,94	-13,99	27,71
Manteiga (g)	750	4,01	-6,67	5,38
Total		-4,40	-7,49	13,91

Cesta básica de acordo com o Decreto-Lei no. 399 de 30 de abril de 1938, que instituiu as Comissões do Salário Mínimo.

*Agosto de 2008 a setembro de 2008; **Março de 2008 a setembro de 2008;***Setembro de 2007 a setembro de 2008.

Fonte: Projeto de extensão Acompanhamento do Custo da Cesta Básica – ACCB/UESC.

Em Itabuna o custo da cesta básica diminuiu 5,38% em relação ao mês anterior, de R\$ 168,80 passou para R\$ 159,72 (Tabela 1). O produto que mais influenciou nessa redução, foi o preço do tomate que caiu quase 33%. Os demais produtos que tiveram seus preços reduzidos foram: óleo (-7,08%), farinha (-6,53%), pão (-5,06%), arroz (-3,81%), manteiga (-3,80%), café (-3,46%), açúcar (-2,56%), leite (-1,99%) e carne (-1,64%) (Tabelas 4 e 5). O preço do óleo de soja está em queda desde junho.

O preço da banana aumentou 20%, de R\$1,20 (agosto) para R\$1,44 em setembro. Outro produto que apresentou elevação de preço foi o feijão (3,51%) (Tabelas 4 e 5).

O poder de compra do consumidor de Itabuna aumentou com a redução do custo da cesta básica. O comprometimento do salário mínimo



líquido em agosto foi de 44,21% passou para 41,83% em setembro. O tempo despendido pelo trabalhador para adquirir os produtos da cesta, reduziu de 97 horas e 44 minutos, em agosto, para 92 horas e 28 minutos, em setembro.

Tabela 4 – Preço médio, gasto mensal e tempo de trabalho necessário, Cesta Básica, Itabuna, Bahia

Produtos	Preço médio (R\$)		Qtde.	Gasto mensal Setembro (R\$)	Tempo de trabalho necessário
	Agosto 2008	Setembro 2008			
Carne (kg)	11,00	10,82	4,5	48,69	28 h 11 m
Leite (L)	1,51	1,48	6,0	8,88	5 h 8 m
Feijão (kg)	4,30	4,45	4,5	20,03	11 h 36 m
Arroz (kg)	2,04	1,96	3,6	7,06	4 h 5 m
Farinha (kg)	1,99	1,86	3,0	5,58	3 h 14 m
Tomate (kg)	1,97	1,32	12,0	15,84	9 h 10 m
Pão (kg)	4,35	4,13	6,0	24,78	14 h 21 m
Café (g)	8,65	8,36	300	2,51	1 h 27 m
Banana (Dz)	1,20	1,44	7,5	10,80	6 h 15 m
Açúcar (kg)	1,17	1,14	3,0	3,42	1 h 59 m
Óleo (ml)	3,53	3,28	900	3,28	1 h 54 m
Manteiga (g)	12,26	11,80	750	8,85	5 h 7 m
Total				159,72	92 h 28 m

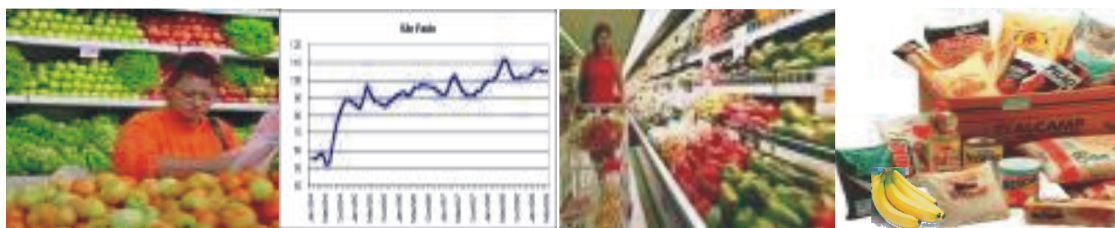
Cesta básica de acordo com o Decreto-Lei no. 399 de 30 de abril de 1938, que instituiu as Comissões do Salário Mínimo.

Fonte: Projeto de extensão Acompanhamento do Custo da Cesta Básica – ACCB/UESC.

O custo da cesta básica, para o sustento de uma família durante o mês de setembro, em Itabuna, composta de quatro pessoas (dois adultos e duas crianças, em que duas crianças equivalem a um adulto), atingiu o valor de R\$479,16, correspondendo a, aproximadamente, 1,15 vezes o salário mínimo bruto de R\$415,00.

Nos últimos seis meses, em Itabuna, observa-se queda no custo da cesta básica em 3,72% (Tabela 5). O feijão foi o produto que registrou o maior aumento de preço (31,72%), e o maior aumento de preço foi da banana (-42,86%).

Com relação à variação anual do custo da cesta básica em Itabuna (setembro de 2007 a setembro de 2008), esta aumentou 21,22% (Tabela 5).



Durante esse período, o feijão apresentou a maior elevação de preço (148,51%) e o tomate a maior redução (-19,02%).

Tabela 5 – Variações mensal, semestral e anual, Cesta Básica, Itabuna, Bahia

Produtos	Qtde.	Variação mensal* %	Variação semestral** %	Variação anual*** %
Carne (kg)	4,5	-1,64	9,84	22,95
Leite (L)	6,0	-1,99	6,47	3,50
Feijão (kg)	4,5	3,51	-5,52	148,51
Arroz (kg)	3,6	-3,81	31,72	29,78
Farinha (kg)	3,0	-6,53	4,49	55,00
Tomate (kg)	12,0	-32,99	-29,79	-19,02
Pão (kg)	6,0	-5,06	21,83	37,67
Café (g)	300	-3,46	-4,92	0,00
Banana (Dz)	7,5	20,00	-42,86	-14,29
Açúcar (kg)	3,0	-2,56	0,88	11,76
Óleo (ml)	900	-7,08	-5,75	32,26
Manteiga (g)	750	-3,80	-11,59	7,01
Total		-5,38	-3,72	21,22

Cesta básica de acordo com o Decreto-Lei no. 399 de 30 de abril de 1938, que instituiu as Comissões do Salário Mínimo.

*Agosto de 2008 a setembro de 2008; **Março de 2008 a setembro de 2008;***Setembro de 2007 a setembro de 2008.

Fonte: Projeto de extensão Acompanhamento do Custo da Cesta Básica – ACCB/UESC.

O aumento da oferta do tomate e leite ocasionou queda nos preços desses produtos. Isso ocorreu porque a demanda permaneceu estável e também em função do período de safra do tomate e aumento da produtividade do leite. O aumento da oferta de trigo no mercado interno provocou redução no preço do pão.

Universidade Estadual de Santa Cruz - UESC

Departamento de Ciências Econômicas – DCEC

Rodovia Ilhéus – Itabuna, km 16 – Salobrinho – Ilhéus-Ba

<http://www.uesc.br/cursos/grad/bacharelecono/cestabasica/index.htm>

EQUIPE:

Mônica de Moura Pires – **Coordenadora**

Sarah Farias Andrade – **Estagiária**

Gustavo Joaquim Lisboa

Marcelo Inácio Ferreira Ferraz

Patrícia Lopes Rosado

Michele Dreger Vasconcelos Silva –

Estagiária voluntária